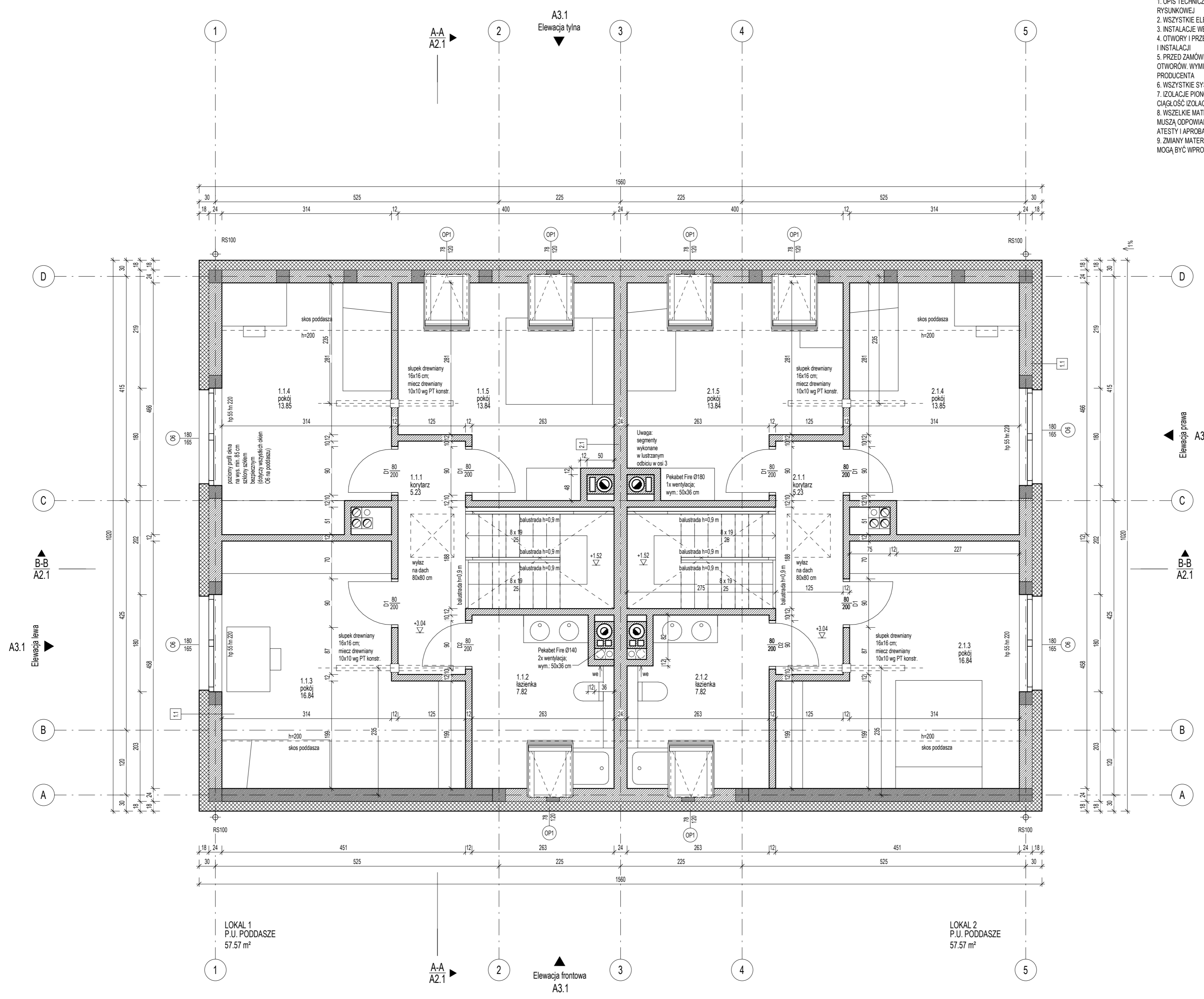


- UWAGI:
1. OPIS TECHNICZNY JEST INTEGRALNĄ CZĘŚCIĄ PROJEKTU I STANOWI UZUPEŁNIENIE CZĘŚCI RYSUNKOWEJ
 2. WSZYSTKIE ELEMENTY KONSTRUKCYJNE WYKONAĆ WG. PROJ. KONSTRUKCYJNEGO
 3. INSTALACJE WEWNĘTRZNE WYKONAĆ WG. PROJ. INSTALACYJNYCH
 4. OTWORY I PRZEBIECIA INSTALACYJNE BEZWZGLĘDNE KOORDYNOWAĆ Z PROJ. KONSTRUKCJI I INSTALACJI
 5. PRZED ZAMÓWIENIEM STOLARKI I ŚLUSARKI BEZWZGLĘDNE SPRAWDZIĆ ILOŚĆ I WYMIARY OTWORÓW. WYMIARY OTWORÓW DRZWIOWYCH DOSTOSOWAĆ DO WYMAGAŃ WYBRANEGO PRODUCENTA
 6. WSZYSTKIE SYSTEMOWE ROZWIĄZANIA DETALI WYKONAĆ ZGODNIE ZE SZTUKĄ BUDOWLANĄ
 7. IZOLACJE PIONOWE I POZIOME WYKONAĆ ZGODNIE ZE SZTUKĄ BUDOWLANĄ ZAPEWNIĄC CIĄGŁOŚĆ IZOLACJI
 8. WSZELKIE MATERIAŁY UŻYTE W PROJEKCIE, ROZWIĄZANIA TECHNICZNE I URZĄDZENIA MUSZA ODPOWIEDAĆ NORMOM BEZPIECZEŃSTWA PPOŻ. I BHP; POSIADAĆ ODPOWIEDNIE ATESYTY I APROBATY DO STOSOWANIA W BUDOWNICTWIE.
 9. ZMIANY MATERIAŁÓW BUDOWLANYCH, WYKONCZENIOWYCH, TECHNOLOGII CZY URZĄDZEŃ MOGĄ BYĆ WPROWADZANE JEDYŃE ZA PISEMNĄ ZGODĄ AUTORA PROJEKTU.



1.1 - ściana zewnętrzna 30 cm nad terenem	
tylnk zewnętrzny / płytka klinierowa	18 cm
styropian fasadowy EPS050 032	24 cm
błoczek Sika E24	24 cm
tylnk wewnętrzny gipsowy	1,5 cm
1.2 - ściana zewnętrzna na styku z gruntem	
tylnk zewnętrzny	18 cm
styropian fundamentowy EPS100 032	18 cm
izolacja przeciwnośna typu ciężkiego	24 cm
błoczek Sika E24	24 cm
1.3 - ściana zewnętrzna obudowa kominów	
tylnk zewnętrzny	18 cm
styropian fasadowy EPS050 032	5 cm
błoczek gazobeton	12 cm
2.1 - ściana mieszkanie / mieszkanie	
tylnk wewnętrzny gipsowy	1,5 cm
błoczek Sika E24A	24 cm
tylnk wewnętrzny gipsowy	1,5 cm
2.2 - ściana działowa	
tylnk wewnętrzny gipsowy	1,5 cm
błoczek gazobetonowe	12 cm
tylnk wewnętrzny gipsowy	1,5 cm

ar+

pracownia projektowa
 arkadiusz rucki
 ul. bogumity 10/1
 70-395 szczecin
 tel.: 606 852928
 e-mail: biuro@ar-plus.pl

temat
 Budynek mieszkalny
 jednorodzinny dwulokalowy wraz
 z zagospodarowaniem terenu
 oraz niezbędną infrastrukturą
 techniczną

adres
 działka nr 201/67
 obręb 15 Siadło Dolne

zamawiający
 Akpol Sp. z o.o.
 ul. Szarotki 17/3
 71-604 Szczecin

projektował
 mgr inż. arch. Małgorzata Rucka
 upr. nr 19/ZPOIA/2004
 specjalność architektoniczna

opracował
 mgr inż. arch. Arkadiusz Rucki
 upr. nr 25/ZPOIA/OKK/2016
 specjalność architektoniczna

sprawił

rysunek
 Rzut poddasza. Rewizja 1

nr rysunku	A1.2
skala	1 : 50
faza	PB
branża	Architektoniczna
nr proj.	084
data	12.2021